



# Einarbeitung Schopf

Man kann die Schöpfe mit Hilfe der Klappkämmchen an der Rückseite kurzfristig (Reiten, Turnier) oder durch zusätzliches Annähen am eigenen Schopfhaar des Pferdes permanent einarbeiten.



**1.** Die oberen Schopfhaare nach hinten stecken, sie sollten hinterher über den neuen Schopf fallen und den Ansatz verdecken.

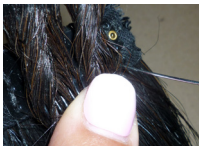
**2.** Aus den unteren Schopfhaare möglichst hoch am Kopf zwei Zöpfe flechten und mit einem Gummi unten zusammenbinden.



**3.** Dann am neuen Schopf den Kamm aufdrücken, indem man mit beiden Daumen das Kämmchen nach außen drückt. Das Kämmchen in die beiden Zöpfe stecken und zudrücken, indem man mit beiden Daumen das Kämmchen nach unten drückt. Nun sitzt der Schopf zum Reiten oder fürs Turnier fest.



**3**



**4**

**4.** Damit der Schopf z.B. als Fliegenschutz permanent am Pferd bleiben kann, muss er mit den Zöpfchen vernäht werden. Das hält ca. 3-4 Wochen. Eine dünnere lange Nähadeln und einen doppelten Faden vorbereiten. Dann ein paar mal immer wieder durch den Stoff und das Kämmchen am neuen Schopf und ganz wichtig durch das geflochtene Haar am Pferd nähen. So ca 10 Stiche, dann sollte alles fest genug sitzen.

